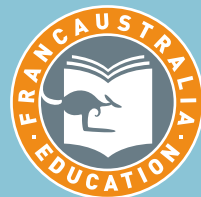
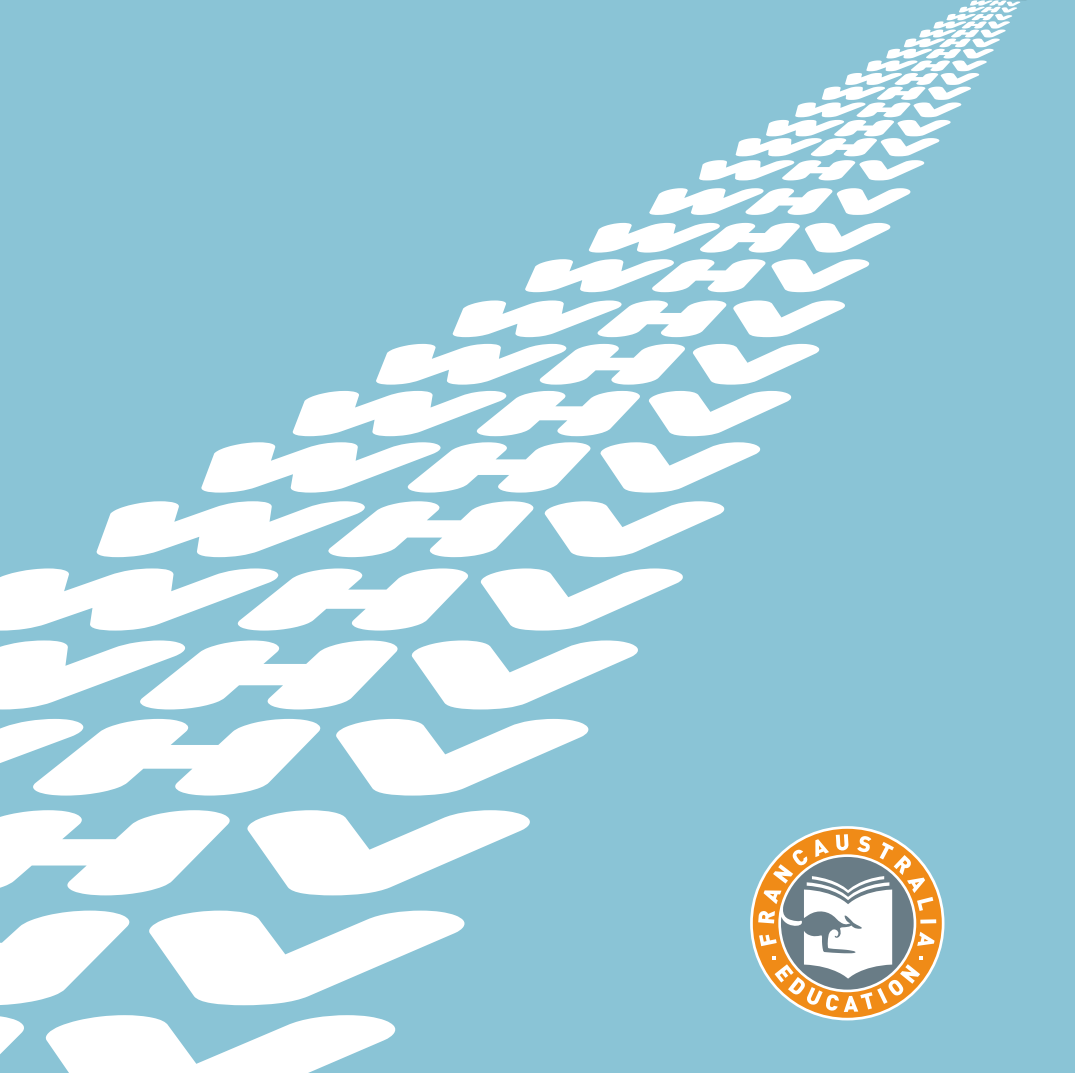


PASS WHV

COURS D'ANGLAIS ET
PREMIÈRES DÉMARCHES
POUR LES SÉJOURS
WORKING HOLIDAY VISA
EN AUSTRALIE.





1000 KM

G'DAY!

Notre équipe est heureuse de te proposer ses Pass WHV, spécialement conçus pour les 18-30 ans qui partent dans le cadre d'un visa vacances travail. Le but des Pass WHV est de t'assurer un départ réussi au pays des Kangourous!

Nous avons pris soin de te sélectionner des programmes uniques et au plus bas prix, ainsi que des centres de langues d'excellente qualité.

Ces écoles sont toujours situées au cœur des centres villes afin de te faciliter l'immersion dans la vie australienne et ta recherche d'emploi.

À vos Pass!
Prêt? Partez!

BIENVENUE!	02
LES PASS WHV	03
CE QU'IL FAUT SAVOIR	07
NEMO CAIRNS	08
TORTUE AIRLIE BEACH	10
KOOKABURRA NOOSA	12
KOALA BRISBANE	14
REQUIN GOLD COAST	16
DAUPHIN BYRON BAY	18
KANGOUROU SYDNEY	20
WOMBAT MELBOURNE	22
DIABLE DE TASMANIE HOBART	24
OPOSSUM ADÉLAÏDE	26
WALLABY PERTH	28
CROCODILE DARWIN	30
PROCÉDURE D'INSCRIPTION	32

BIENVENUE À TOUTES ET À TOUS !

QUI SOMMES-NOUS

Francaustralia Education est né du rêve de deux anciens étudiants Français. Tous les membres de notre équipe sont comme toi des passionnés de l'Australie ! Nous y avons tous vécu, étudié, et travaillé.

Notre agence, qui existe depuis plus de 9 ans maintenant, est officiellement conventionnée par les écoles de langues et les universités australiennes pour les représenter auprès des francophones.

Nous représentons plus de 23 centres de langues, 23 universités, et 20 centres de formations professionnelles répartis aux quatre coins de l'Australie.

NOS SERVICES

- Conseils et orientation concernant le choix de ton école de langue, programme ou université.
- Prise en charge totale de la partie administrative : inscription auprès de l'école, aide à l'organisation de ton voyage via notre réseau de partenaires experts (billet d'avion, réception aéroport, logement...).
- Assistance à l'obtention du visa vacances travail avec l'aide d'un conseiller.
- Envoi de ta carte Sim téléphonique australienne et carte membre Francaustralia qui te donne droit à des réductions auprès de nos partenaires.
- Notre bureau à Brisbane t'assure un suivi en Australie.

CLARTÉ ET CONFIANCE

Nous prenons en compte ta dimension personnelle, et respectons ton autonomie de projet. Les Pass WHV te laissent le choix et la flexibilité de sélectionner les programmes et les prestations qui répondent à tes attentes.

En passant par nos services, tu ne payes aucun coût supplémentaire sur les tarifs affichés par nos partenaires et écoles de langues australiennes. Lors de ton inscription à Francaustralia Education, tu ne règles que des frais d'adhésion minimales qui comprennent tous nos services, ainsi que la garantie d'obtenir les meilleurs tarifs de cours de langues en Australie !

LES PLUS

Rapidité d'exécution.

Même s'il est préférable de s'inscrire le plus tôt possible pour organiser ton voyage sereinement, notre équipe est en mesure de valider ton inscription dans des délais très courts. Nous t'envoyons ta confirmation d'inscription en 72 heures ouvrées maximum !

Ton bureau virtuel.

Tu reçois, 48 heures maximum après ton inscription, les codes de connexion à ton bureau virtuel : suivi en ligne de l'avancement de ton dossier, la mise en ligne des documents personnels, le téléchargement des guides pratiques et le récapitulatif des étapes à suivre.

LES PASS WHV

2010

WORKING HOLIDAY VISA

QU'EST-CE QUE LE VISA VACANCES TRAVAIL ?

Ce visa, encore appelé WHV (Working Holiday Visa), permet aux citoyens de certains pays (dont la France, la Belgique et le Canada) de voyager pendant une année à travers le pays et d'y travailler pour financer son voyage. Plus qu'un visa de travail, c'est un visa à durée déterminée qui t'offre la possibilité de voyager pendant une longue période tout en ayant la possibilité de financer une partie de ton périple sur place.

Le visa est accessible aux 18-30 ans, sans enfant(s) à charge, en bonne santé et sans casier judiciaire. Il est renouvelable une fois si tu peux justifier d'au moins trois mois de salaires au sein d'exploitations agricoles dans certaines régions pendant la première année.

À QUOI S'ATTENDRE AVEC UN VISA WHV ?

C'est une superbe expérience qu'il faut bien préparer. Partir à l'aventure à l'autre bout du monde implique de quitter sa famille et ses proches, mais aussi le confort que tu peux avoir dans ton pays d'origine. Il faudra faire des efforts pour s'adapter au pays et à sa culture, t'ouvrir aux autres, prendre des risques en anglais, te démener pour trouver un travail et un logement.

Il se peut que ce soit parfois difficile et frustrant, mais partir en Australie

avec ce visa reste une magnifique aventure à vivre une fois dans sa vie. Peu importe ton âge, tu gagneras en maturité, en indépendance et en ouverture d'esprit !

QUELS TYPES DE JOBS PUIS-JE ESPÉRER TROUVER AVEC UN VISA WHV ?

Tu peux travailler six mois maximum par employeur : ce qui limite les postes à responsabilité.

Il s'agit essentiellement de missions à courte durée : serveur un jour dans la semaine dans un restaurant ; les vendanges pendant une quinzaine de jours dans un vignoble ; un remplacement de quelques semaines dans une usine ; etc.

L'agriculture et l'hôtellerie-restauration sont les secteurs qui recrutent le plus. Libre à toi de cumuler plusieurs jobs dans différentes entreprises. De travailler à plein temps ou quelques heures seulement.

Sois simplement conscient que même si rien n'est impossible, tu repars à zéro sur le marché du travail. Ton niveau d'études importe peu pour ce type de séjour, le plus important est de faire preuve de motivation, de réactivité et de maîtriser correctement l'anglais.

POURQUOI ÉTUDIER L'ANGLAIS EN AUSTRALIE AVEC UN VISA VACANCES TRAVAIL ?

Trouver un job et se vendre auprès d'un employeur ne s'improvisent pas et nécessitent un minimum de maîtrise de l'anglais. La concurrence pour décrocher un job est très élevée face aux européens (britanniques, hollandais, scandinaves, etc...) et autres étudiants qui maîtrisent la langue de Shakespeare parfois bien mieux que nous. Suivre des cours te permet d'acquérir les bases et/ou d'approfondir tes connaissances afin d'être prêt à intégrer le marché du travail.

COMMENT LE CENTRE DE LANGUES VA-T-IL M'AIDER ?

Le rôle principal du centre de langues reste d'enseigner l'anglais aux étudiants internationaux. Avec certains « Pass » tu bénéficieras d'une aide à la rédaction d'un CV et d'une lettre de motivation, d'une assistance pour les premières démarches administratives et parfois de mise en relation avec des employeurs. Au-delà de cet accompagnement très utile, c'est à toi de faire les démarches pour trouver un job rapidement.

COMBIEN DE SEMAINES DE COURS CHOISIR ?

À moins d'être bilingue ou presque, tu progresseras toujours en suivant des cours d'anglais. Ce visa te permet

d'étudier pendant 17 semaines maximum. Nous te conseillons de choisir la durée de ton « Pass » en fonction de ton niveau, tes objectifs linguistiques, tes disponibilités et ton budget : ton conseiller FAE te guidera pour le choix du Pass le plus adapté à tes attentes.

LES PASS WHV : DES FORMULES UNIQUES EN FRANCE !

- Expertise et diversité : Le plus grand choix de destinations en Australie.
- Accompagnement et souplesse : Des conseils personnalisés et la liberté de choisir tes prestataires préférés.
- Rapidité et simplicité : Ton inscription intégralement traitée en seulement 72 heures ouvrées.
- Transparence et compétitivité : Les tarifs originaux des écoles australiennes et des partenaires sans aucune majoration.





VIVRE À MELBOURNE

Ville cosmopolite, la capitale du Victoria est une cité forte en personnalité. La ville respire à la fois modernité et tradition. Peintres, sculpteurs, architectes, cuisiniers... Située dans une baie en bord d'océan, Melbourne foisonne d'artistes et d'idées nouvelles. Cette richesse culturelle lui donne une identité contemporaine et élégante qui lui va à ravir. Melbourne c'est aussi un grand prix de F1, et un tournoi du Grand Chelem.



OPTÉ POUR LE PASS WOMBAT À MELBOURNE



LE CENTRE DE LANGUE

L'école reflète la personnalité de la ville de Melbourne : multiculturelle et élégante.

Tous les transports en commun (bus, train, tramway) s'arrêtent à proximité de l'école.

Les professeurs ont enseigné au-delà des frontières australiennes, leur donnant une expérience supplémentaire et plus proche des étudiants étrangers.

Le personnel organise tout au long de l'année des activités et excursions pour les étudiants, allant de la route des vins aux plages ensoleillées.

CE QU'IL FAUT SAVOIR

Cours de langues :

6, 12 ou 16 semaines de cours d'anglais intensifs à raison de 20 heures par semaine. Les cours d'anglais te permettront de progresser rapidement grâce aux petites classes de 9 à 15 étudiants. Possibilité de commencer tous les lundi. Possibilité de préparer l'IELTS selon ton niveau d'anglais et ta date de commencement.

Aéroport le plus proche :

Aéroport International de Melbourne.

Salaires moyens à Melbourne :

15/18\$ heure.

Température moyenne :

Hiver 13° - Été 26°.

Bière locale :

la VB (Vibi !).

LES +

La situation idéale de l'école, en plein centre ville de Melbourne, facilitera ta recherche d'emploi.

Les professeurs mettent l'accent sur l'oral et la communication.

Une équipe de conseillers multilingue très disponible.

Des rétroprojecteurs interactifs et tactiles dans chaque salle de classe.

LES -

Temps capricieux, 4 véritables saisons dans l'année.

Les plages ne sont pas proches du centre ville !

SITUATION GÉOGRAPHIQUE



CENTRE

EmbassyCES

ENGLISH LANGUAGE TRAINING WORLDWIDE

LA PROCÉDURE D'INSCRIPTION

INSCRIPTION EN 5 MINUTES, CONFIRMATION EN 48 HEURES!

1. SÉLECTIONNE TON PASS!

Seul ou avec l'aide de ton conseiller FAE, choisis un Pass WHV (destination, durée, hébergement, réception aéroport) correspondant à tes attentes et à ton projet.

2. INSCRIS-TOI EN LIGNE!

Connecte-toi sur notre site www.francaustralia.com via le profil de l'école sélectionnée en cliquant sur l'icône « Inscription en ligne ». C'est simple et rapide.

3. ACCÈDE À TON BUREAU VIRTUEL!

Dans la foulée, tu reçois par email les codes de connexion pour accéder à ton bureau virtuel. Cet espace personnalisé te permet de suivre l'état d'avancement de ton dossier et de télécharger de nombreuses informations pratiques.

4. TON DOSSIER EST DÉJÀ VALIDÉ!

Nous traitons ton dossier en seulement deux jours ouvrés! Ton conseiller valide ton inscription auprès de l'école sélectionnée et t'accompagne déjà dans toutes les démarches liées à l'organisation de ton séjour: visa, billet d'avion, assurance santé, banque, téléphonie, etc.

5. BÉNÉFICIE DE TES AVANTAGES FAE!

Ton conseiller t'envoie par courrier ta carte de membre FAE ainsi que ta carte SIM australienne qu'il faudra activer sur place.

6. REÇOIS TA CONFIRMATION D'ADMISSION OFFICIELLE!

Seulement trois jours ouvrés après ton inscription, tu reçois ta lettre d'offre sur ton bureau virtuel. Elle confirme ton admission, les services auxquels tu as souscrits, ainsi que le montant des frais de scolarité à régler directement auprès de l'école australienne.

7. ÉFFECTUES LE PAIEMENT DE TES FRAIS DE SCOLARITÉ!

Un mois avant ton départ, tu règles les frais de scolarité en devise australienne, sans aucune majoration, directement auprès de l'école australienne. Il te suffit simplement de suivre les instructions qui apparaîtront sur ton bureau virtuel.

8. LES DÉTAILS DE TON CHOIX DE LOGEMENT SONT CONFIRMÉS!

Si lors de ton inscription tu as souscrit à une famille d'accueil et à une réception aéroport, tu reçois, moins de dix jours avant ton départ, toutes les informations concernant le profil de tes hôtes ainsi que la confirmation de ta prise en charge à ton arrivée. Ton conseiller te les poste sur ton bureau virtuel.

9. APRÈS TON ARRIVÉE ET PENDANT LA DURÉE DE TA FORMATION ?

FAE est aussi en Australie! Notre équipe française basée à Brisbane reste disponible si besoin au téléphone, par email ou sur rendez-vous.

WWW.FRANCAUSTRALIA.COM

Suivez-nous sur
Twitter, Facebook et YouTube.

PARIS
+33(0)1 43 38 86 95

BRISBANE
+61(0)431 739 812

contact@francaustralia.com

